

## TISKOVÁ ZPRÁVA

2. 12. 2021

---

### **Nový parkovací dům v Praze na Černém Mostě zahájil svůj provoz**

***OBERMEYER HELIKA a.s. v pozici generálního projektanta a autorského dozoru úspěšně završila svoji činnost na veřejně prospěšné stavbě parkovacího domu P+R v Praze na Černém Mostě. Čtyřpodlažní parkovací dům v Chlumecké ulici, nabídne až 886 parkovacích stání, to včetně 89 stání pro vozidla na LPG/CNG. Jsou zde také nabíjecí stanice pro elektromobily, stání pro motocyklisty a stojany pro kola. Parkovací dům doplnil celoměstský systém P+R a zmírní nedostatek parkovacích míst v této lokalitě. Investorem projektu je Magistrát hl. města Prahy – Odbor investiční, výše investice činí 525 mil. Kč bez DPH.***

Ing. Jiří. Strašil, vedoucí projektu z Obermeyer Helika hovoří o detailech průběhu prací: „Stavba se nachází v dopravně obtížné lokalitě. Pozemek je obklopen ze všech čtyř stran rušnými silničními komunikacemi. Řešili jsme tak náročné přeložky inženýrských sítí, například vysokotlakého plynovodu a vodovodního přivaděče, a napojení na infrastrukturu města. Součástí projektu bylo i rozšíření tří křižovatek a jejich doplnění o semaforey. Pro hladkou a bezproblémovou realizaci jsme proto vytvořili speciální harmonogram prací, který zohledňoval požadavky vycházející od investora, zhotovitele, dotčených úřadů i místních obchodních domů.“

Parkovací dům umožní parkování pro 886 vozů. Díky otevřené konstrukci bylo možné vyčlenit 89 míst pro vozy s CNG/LPG. Budoucí uživatelé zde najdou 8 nabíjecích stanic pro elektromobily, parkovací místa pro motocyklisty a 38 uzamykatelných stojanů pro kola.

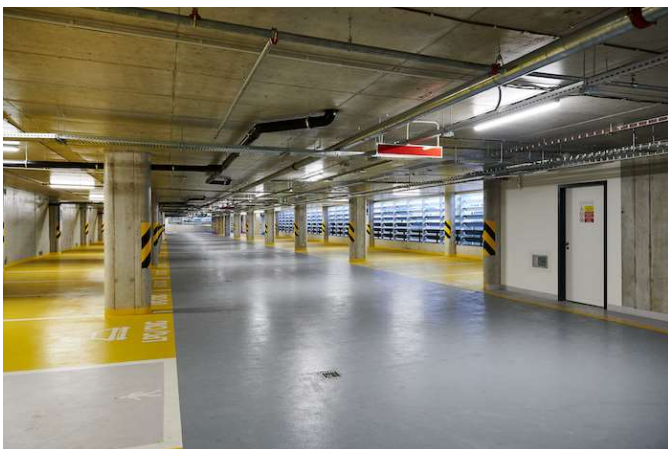
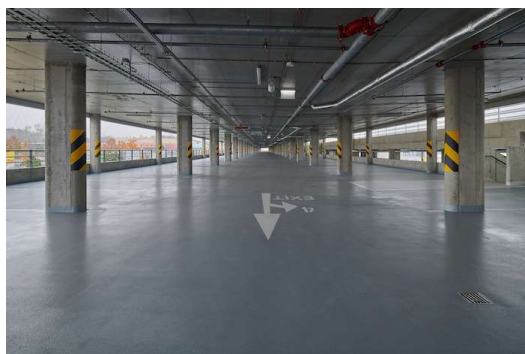
„Ve svých projektech dbáme též na dodržování zásad přístupu pro imobilní osoby. Celý objekt je pro ně komfortně dosažitelný, stání jsou široká a pohodlná podle novější normy, která počítá i s vozy SUV. Navíc je zde vyhrazeno 22 míst pro handicapované a 22 stání pro rodinné vozy. Věřím, že budoucí uživatelé ocení přímé napojení na metro, které je dostupné přes nová schodiště a rampy,“ zmiňuje Ing. Jiří Strašil. „Při vytváření projektu jsme důsledně dbali na budoucí úsporu energií, budova tak splňuje ekologické standardy EU. Díky otevřenému

*konceptu a volné fasádě z lamel došlo k úspoře potrubí a strojního zařízení VZT a tím snížení energetické náročnosti objektu. Náročnou a drahou vzduchotechniku jsme díky promyšlenému projektu nevedli plošně, nýbrž jen bodově v určitých částech budovy. Také čidla osvětlení jsou využívána pro jednotlivé poloviny pater. Celý objekt je ovládaný moderním systémem měření a regulace, který hlídá spotřebu energií v objektu a také zapíná vzduchotechniku, pokud stupeň CO<sub>2</sub> překročí přijatelnou hladinu,“ doplňuje detaily projektu Ing. Jiří Stražil z Obermeyer Helika.*

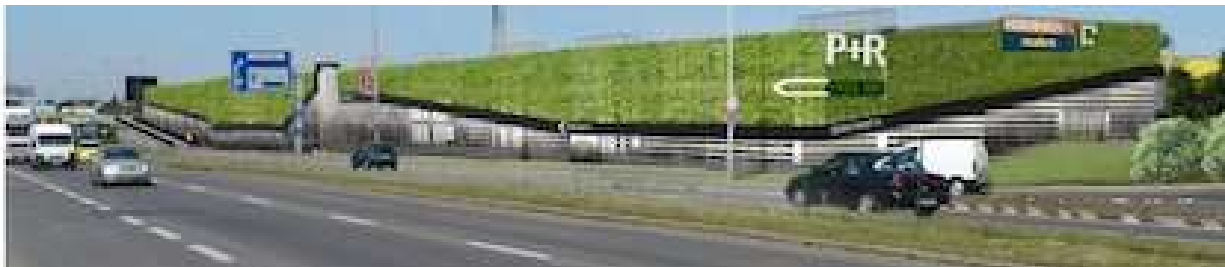
*Fotografie č. 1: Při vytváření projektu jsme důsledně dbali na budoucí úsporu energií. Náročnou a drahou vzduchotechniku jsme díky promyšlenému projektu nevedli plošně, nýbrž jen bodově v určitých částech budovy. Také čidla osvětlení jsou využívána pro jednotlivé poloviny pater.*



*Fotografie č. 2,3: Parkovací dům P+R Černý most nabízí 89 stání pro vozidla na LPG/CNG. Oproti jiným uzavřeným parkovacím domům je to umožněno díky otevřenému konceptu a volné fasádě.*



Vizualizace: Na první pohled jistě zaujme fasáda objektu. Vlastní fasádu tvoří lamely, které využitím různých natočení a zbarvení dynamicky mění výraz z jednotlivých ploch. Na jaře se fasáda díky automatickému zavlažování krásně zazelená a zkrášlí tak dopravně rušnou část města.



Fotografie č.1–3: Parkovací dům P+R v Praze na Černém Mostě, pro OBERMEYER HELIKA připravilo TENJOO STUDIO

[www.obermeyer.cz](http://www.obermeyer.cz)

[www.opb.de](http://www.opb.de)

---

**Společnost OBERMEYER HELIKA a.s.** patří k největším architektonickým, projekčním a stavebně-poradenským kancelářím v ČR. Poskytuje komplexní služby v oblasti architektury, projektování, konstrukcí a dopravních staveb, šetrných budov, projektového managementu a odborného technického poradenství. Na českém i slovenském trhu je firma jedním z lídrů projektování ve 3D a modelování staveb systémem BIM. Do širokého portfolia projektů, na kterých se společnost **OBERMEYER HELIKA** podílela, náleží rezidenční komplexy, obchodní centra, kancelářské budovy, budovy pro státní správu, kulturní instituce, objekty sloužící zdravotnictví a lázeňství, církevní objekty, stavby pro školství, průmyslové a logistické areály i stavby dopravní infrastruktury a letišť. Mezi její nejvýznamnější reference se řadí například Nové divadlo v Plzni, O2 Arena, obchodní centra Quadrio, Černý Most a Chodov, Základní škola Roztoky či dětské oddělení Fakultní nemocnice Motol. Má také bohaté zkušenosti s přípravou urbanistických studií v ČR i v zahraničí. Společnost s původním názvem Helika své podnikání v České republice rozběhla v letech 1990–1991 a od května 2004 rozšířila své aktivity na Slovensko a otevřela pobočku v Bratislavě. V červnu 2007 se stala součástí nadnárodní skupiny Obermeyer, která patří k největším projekčním kancelářím v Evropě s celosvětovou působností.

Kontaktní údaje:

**Crest Communications a.s.**

Radka L. Kerschbaumová

Account Manager

mobil: 733 185 662

[radka.kerschbaumova@crestcom.cz](mailto:radka.kerschbaumova@crestcom.cz)

[www.crestcom.cz](http://www.crestcom.cz)